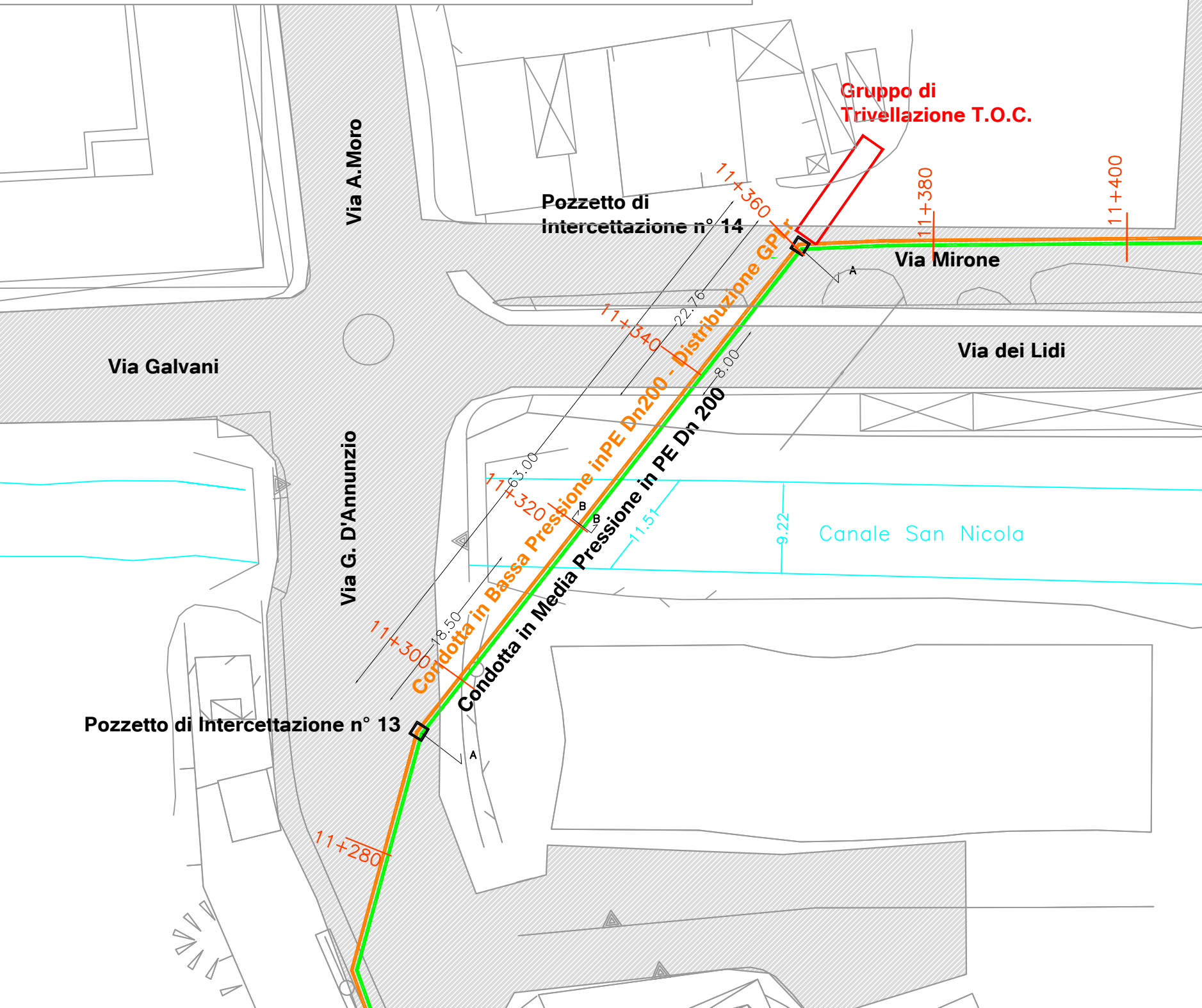
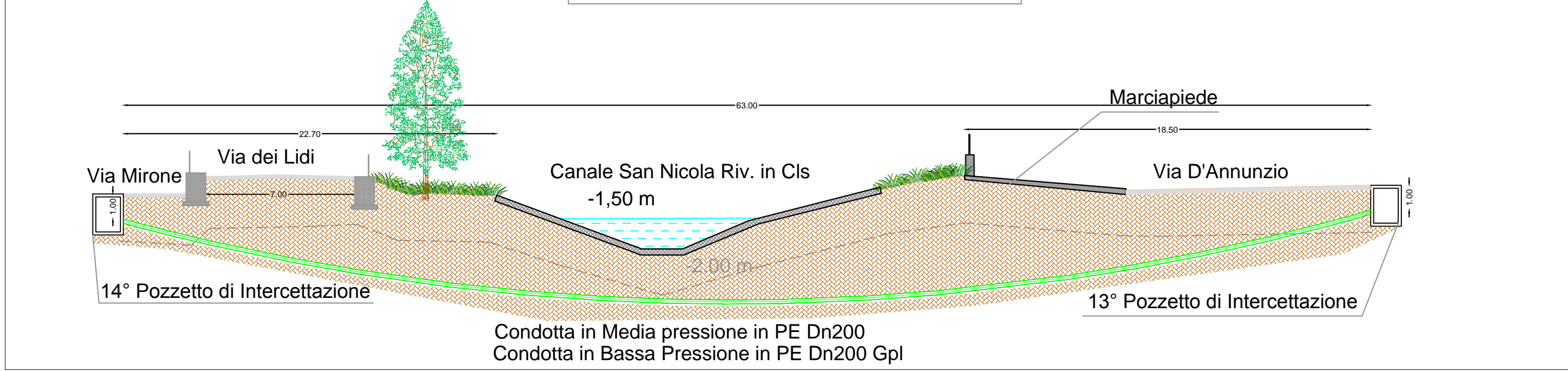


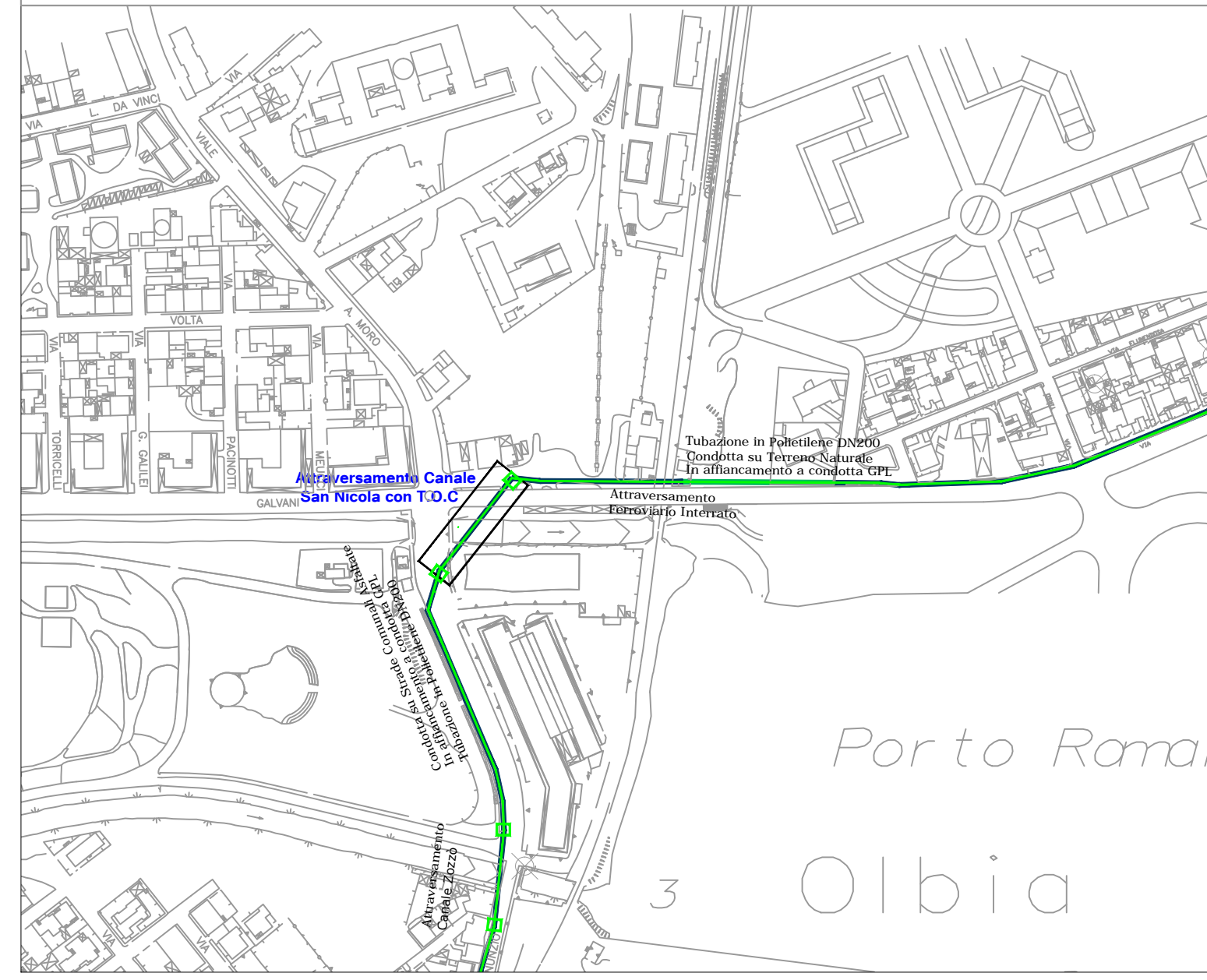
**PLANIMETRIA GENERALE - Scala 1:500**



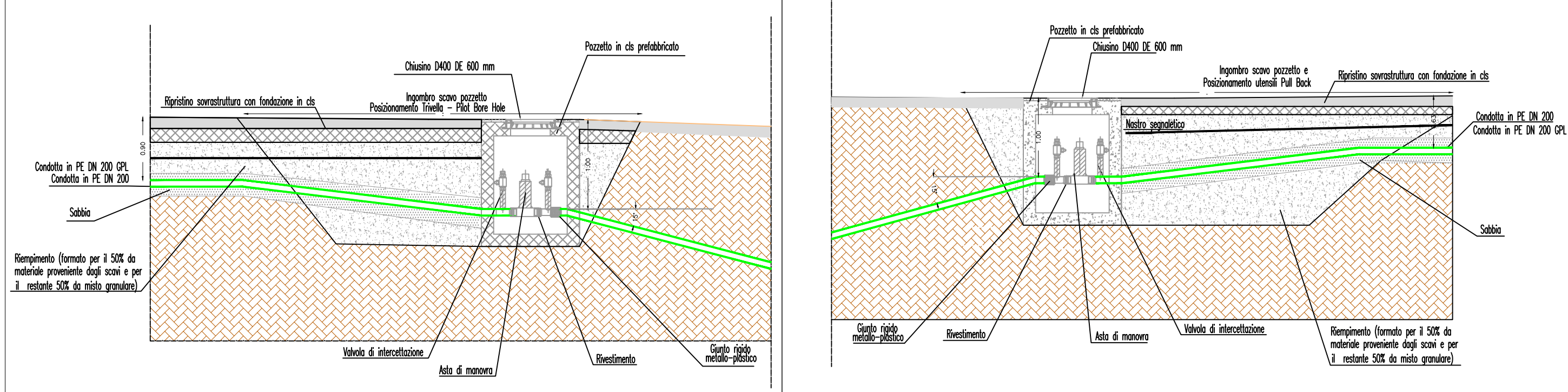
**SEZIONE A-A - Scala 1:200**



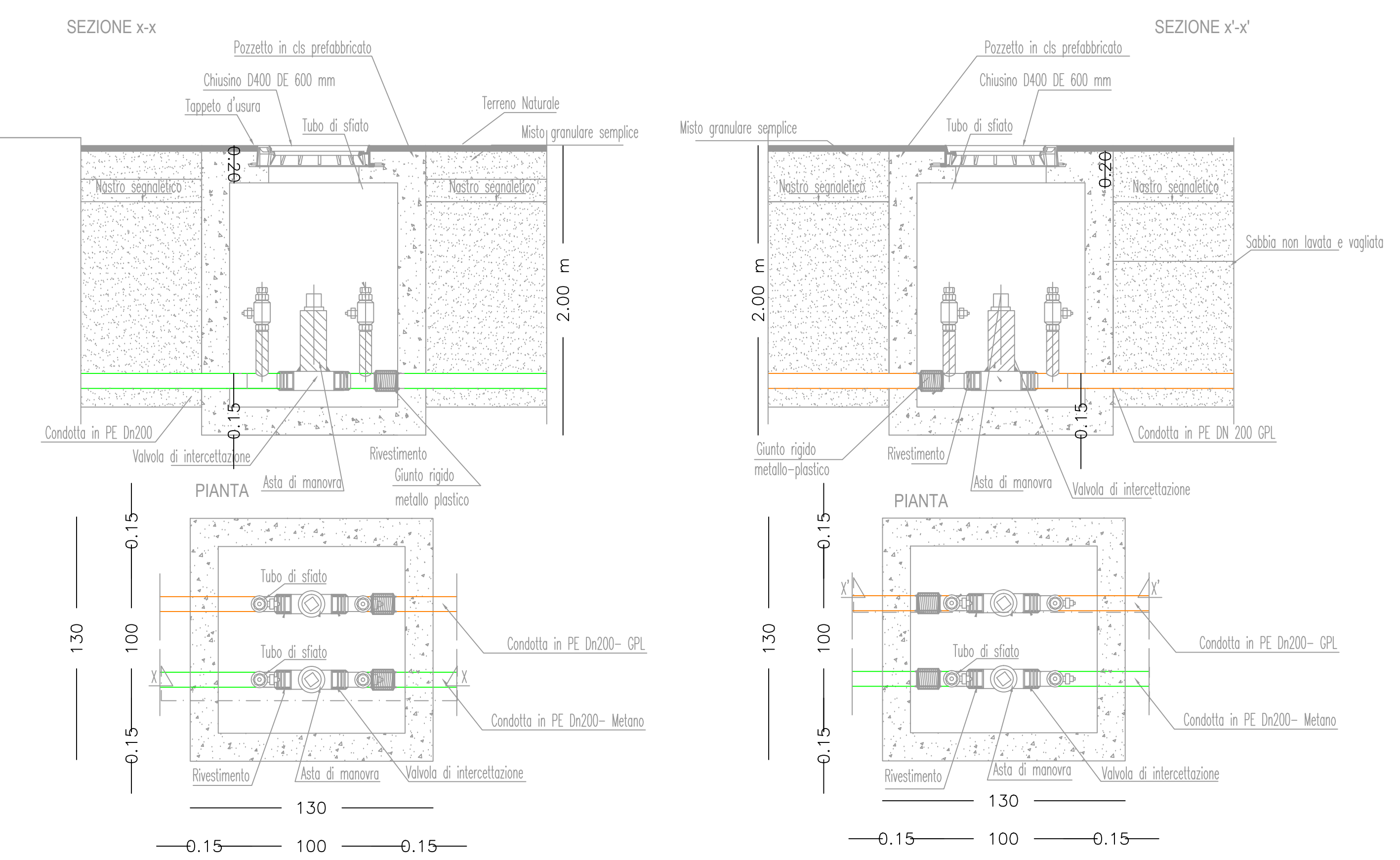
**INQUADRAMENTO PLANIMETRICO - Scala 1:2000**



**PARTICOLARE COSTRUTTIVO 13° e 14° POZZETTO DI INTERCETTAZIONE**



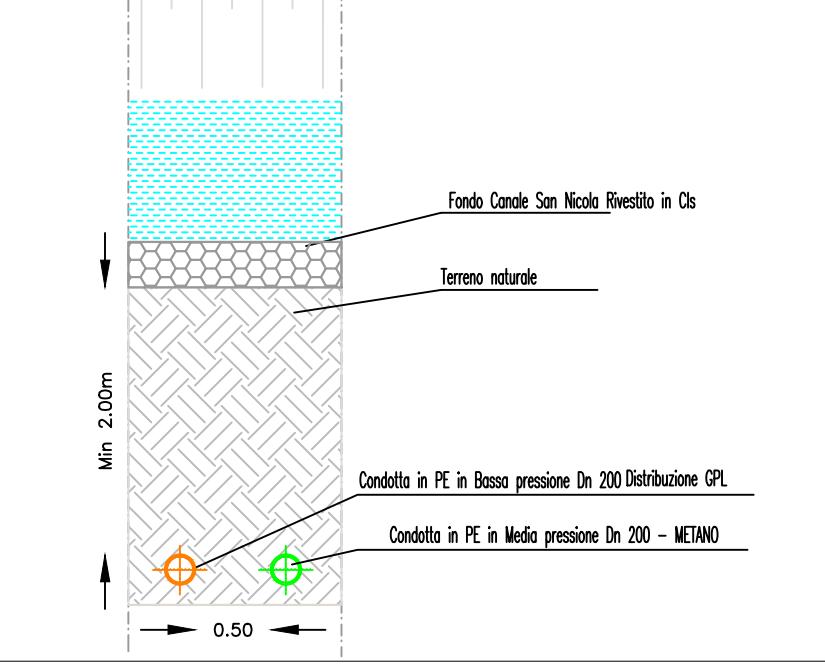
**PARTICOLARI POZZETTI - Scala 1:20**



**INQUADRAMENTO GEOLOGICO**



**SEZIONE B-B - Scala 1:50**



**FOTO INTERFERENZA**



Comune di Olbia | Fiamma 2000 S.p.a. | C.I.P.N.E.S. | Regione Autonoma della Sardegna

**Progetto per l'immissione nella rete gas di Olbia del biometano prodotto nella discarica consortile in Località Spiritu Santu.**



**PROGETTO DEFINITIVO - ESECUTIVO**

**LOTTO 2 - Dall'ospedale Mater Olbia alla Zona Industriale**

**I - INTERFERENZE E ATTRAVERSAMENTI**

NOME FILE	<b>I.7 - Interferenza n. 15 - Attraversamento canale San Nicola con T.O.C (intersezione via G. D'Annunzio -Via dei Lidi) - Progr. 11+300</b>	SCALA	varie
CODICE ELAB.	17	REV.	B
PRIMA EMISSIONE	Marzo 2017	DATA	

**Progettazione:**

**Collaboratori:**

Geologia Dott. Geol. Alberto Gorini	Calcoli Idraulici Ing. Claudia Fuedda	Interferenze Ing. Nicola Marras	Computo Metrico Geom. Ivan Pireddu
--	--	------------------------------------	---------------------------------------

**COSIN S.r.l.**  
SOCIETA' DI INGEGNERIA  
09134 CAGLIARI - VIA SAN TOMMASO D'AQUINO, 18  
Tel. e Fax: 070 220 2260/226018  
info@cosin.it  
COD. FISC. - P. IVA: 02943190925

**ORDINE INGEGNERI**  
PROVINCIA DI CAGLIARI  
N. 4255  
Dott. Ing. Giuseppe DELITALA